

# ОТПУГНУТИ!



## КАК ПРЕДУ ПРЕДИТЬ ЗАБОЛЕВАНИЕ:

Не допускать снятия и раздавливания клещей незащищенными руками - использовать резиновые или кожаные перчатки, полиэтиленовые пакеты

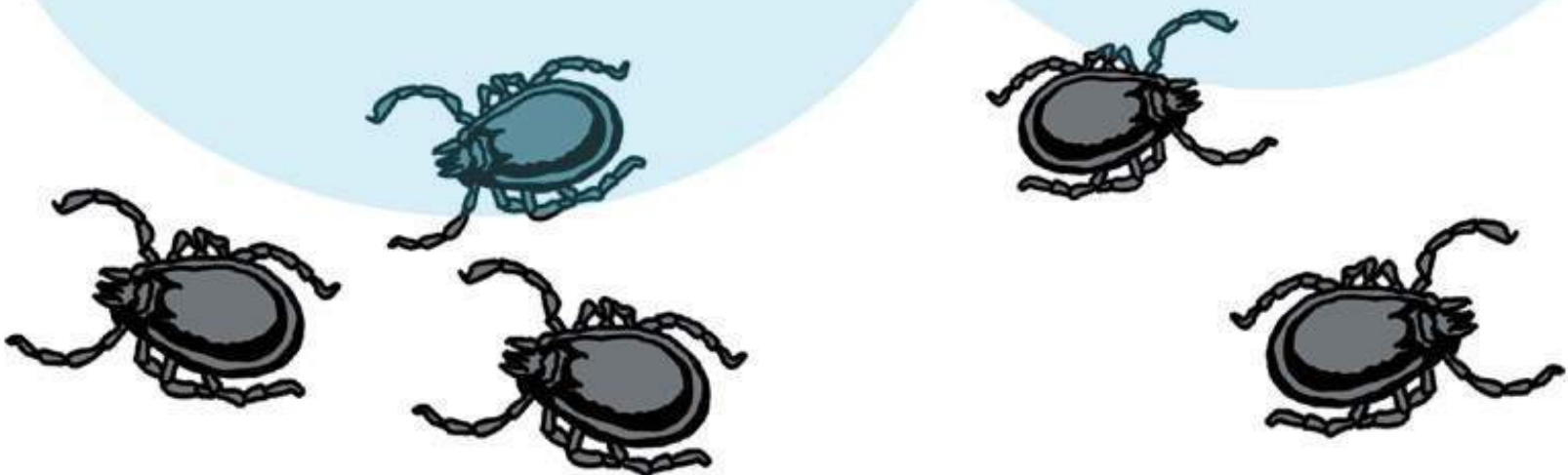
В местах возможного контакта с клещами необходимо быть одетым в одежду, препятствующую проникновению клещей: закрытый комбинезон, куртку (ветровку), брюки, заправленные в сапоги или в длинные носки. Перед выходом одежду целесообразно обработать репеллентами - веществами отпугивающими клещей. При обработке необходимо соблюдать меры предосторожности, указанные на упаковке.

Выбирать места для отдыха с учетом исключения контактов с клещами

После обнаружения укуса или присосавшегося клеща, необходимо обратиться в лечебное учреждение и наблюдаться в течение двух недель у врача.

Для снятия присосавшегося клеща достаточно капнуть на него любым маслом - через несколько минут он самостоятельно отпадет. А место укуса обработать раствором йода.

Заражение людей возможно при укусе клеща, его раздавливании, снятии с животных и человека, а также убое и разделке заклещеванных животных.



# ДЕРЖИ НА ВООРУЖЕНИИ...

Заражение людей возможно при укусе клеща, его раздавливании, снятии с животных и разделке убое и разделке заклещеванных животных.

Заражение людей возможно при укусе клеща, его раздавливании, снятии с животных и человека, а также убое и разделке заклещеванных животных.

Как предупредить заболевание!

Для снятия присосавшегося клеща достаточно капнуть на него любым маслом - через несколько минут он самостоятельно отпадет. А место укуса обработать раствором йода.

После обнаружения укуса или присосавшегося клеща, необходимо обратиться в лечебное учреждение и наблюдаться в течение двух недель у врача.

В местах возможного контакта с клещами необходимо быть одетым в одежду, препятствующую проникновению клещей: закрытый комбинезон, куртку (ветровку), ботинки, заправленные в сапоги или в длинные носки. Перед выходом одежду целесообразно обработать репеллентами - веществами отпугивающими клещей. При обработке необходимо соблюдать меры предосторожности, указанные на упаковке.



# Учись защищаться!



## Как предупредить заболевание:



В местах  
возможного контакта с клещами  
необходимо быть одетым в одежду, препятствующую  
проникновению клещей: закрытый комбинезон, куртку  
(ветровку), брюки, заправленные в сапоги или в длинные носки.  
Перед выходом одежду целесообразно обработать репеллентами -  
веществами отпугивающими клещей. При обработке необходимо  
соблюдать меры предосторожности, указанные на упаковке.

Для снятия присосавшегося клеща достаточно капнуть на него любым  
маслом - через несколько минут он самостоятельно отпадет. А место укуса  
обработать раствором йода.

После обнаружения укуса или присосавшегося клеща, необходимо  
обратиться в лечебное учреждение и наблюдаться в течение двух  
недель у врача.

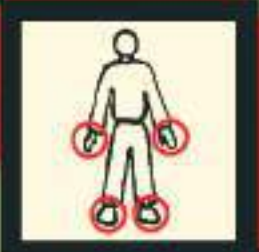
Не допускать снятия и раздавливания клещей  
незащищенными руками - использовать резиновые или  
кожаные перчатки, полиэтиленовые пакеты

Выбирать места для отдыха с учетом исключения  
контактов с клещами

Заражение людей возможно при укусе  
клеща, его раздавливании, снятии с  
животных и человека, а также  
убое и разделке  
заклещеванных  
животных.



# СКАЖИ “НЕТ” КГЛ!



## Как предупредить заболевание:

В местах возможного контакта с клещами необходимо быть одетым в одежду, препятствующую проникновению клещей: закрытый комбинезон, куртку (ветровку), брюки, заправленные в сапоги или в длинные носки. Перед выходом одежду целесообразно обработать репеллентами - веществами отпугивающими клещей. При обработке необходимо соблюдать меры предосторожности, указанные на упаковке.

Для снятия присосавшегося клеща достаточно капнуть на него любым маслом - через несколько минут он самостоятельно отпадет. А место укуса обработать раствором йода.

После обнаружения укуса или присосавшегося клеща, необходимо обратиться в лечебное учреждение и наблюдаться в течение двух недель у врача.

Не допускать снятия и раздавливания клещей незащищенными руками - использовать резиновые или кожаные перчатки, полиэтиленовые пакеты

Выбирать места для отдыха с учетом исключения контактов с клещами

